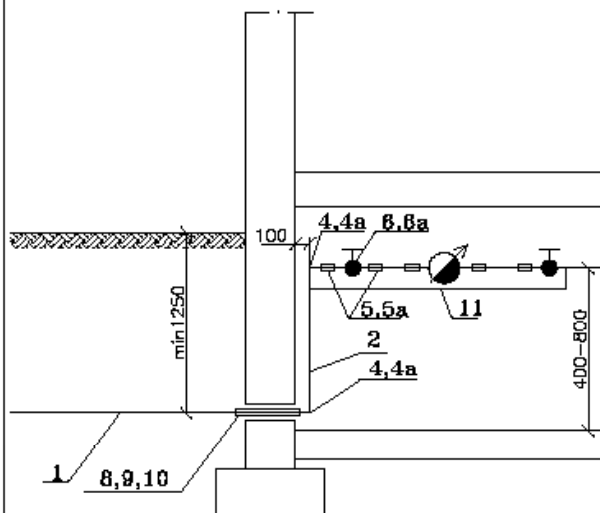
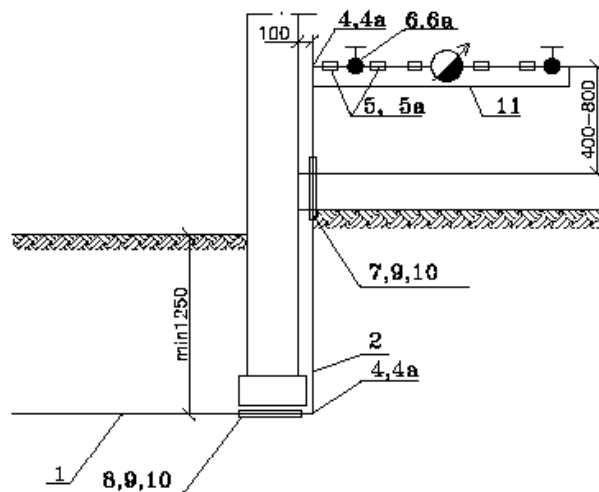


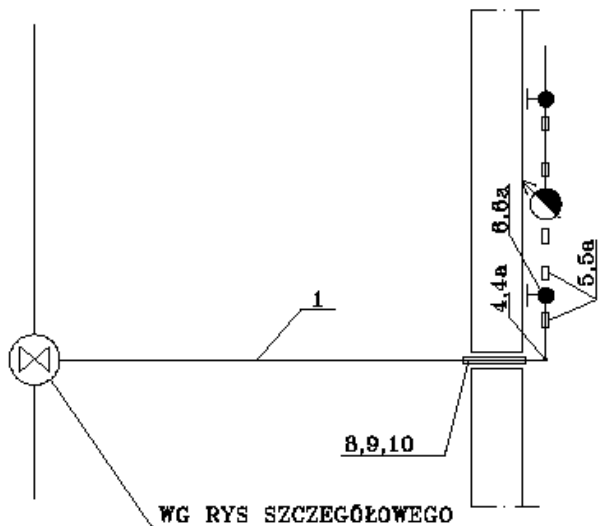
**PRZYŁĄCZE TYP C1 DLA BUDYNKÓW  
PODPIWNICZONYCH**



**PRZYŁĄCZE TYP C2 DLA BUDYNKÓW  
NIEPODPIWNICZONYCH**



**RZUT DLA PRZYŁĄCZA C1,C2**



11	Bednarka						
10	Sznur biały nasycony						
9	Pianka poliuretanowa						
8	Rura ochronna stalowa 88.9x3.6	-	st.	80	500	PN-80/H-74219	
7	Rura ochronna stalowa 88.9x3.6	-	st.	80	300	PN-80/H-74219	
6a	Zawór kulowy	-		1 1/4"	1	PN-74/H-75224	
6	Zawór kulowy	-		1"	1	PN-74/H-75224	
5a	Złącze NB wkrętne równoprzelotowa	-	z.c.	1 1/4"	2	PN-76/H-74392	
5	Złącze wkrętne równoprzelotowa N8	-	z.c.	1"	2	PN-76/H-74392	
4a	Kolano	=	PE	40/1 1/4"	1	WAVIN	
4	Kolano	-	PE	32/1"	1	WAVIN	
3a	Kolano	-	PE	40	1	WAVIN	
3	Kolano	-	PE	32	1	WAVIN	
1a,2a	Rura PE, PN10, l=1000 mm	2000	PE	40	1	WAVIN	
1,2	Rura PE, PN10, l=1000 mm	2000	PE	32	1	WAVIN	
Lp.	Oznaczenie	L, mm	Mat.	Ø	Ilość	Norma, katalog	

Nazwa zamówienia:  
Modernizacja sieci wodociągowej tranzytowej SUW  
Borucin - Bolesław - Tworków - Bieńkowice. Budowa  
odcinka sieci w m. Bieńkowice od Z55a-W35

Część III/1: Projekt budowlany

Nr rysunku:  
3

Nazwa rysunku:  
Schemat przyłączy - połączenie do  
budynku

Skala:  
%